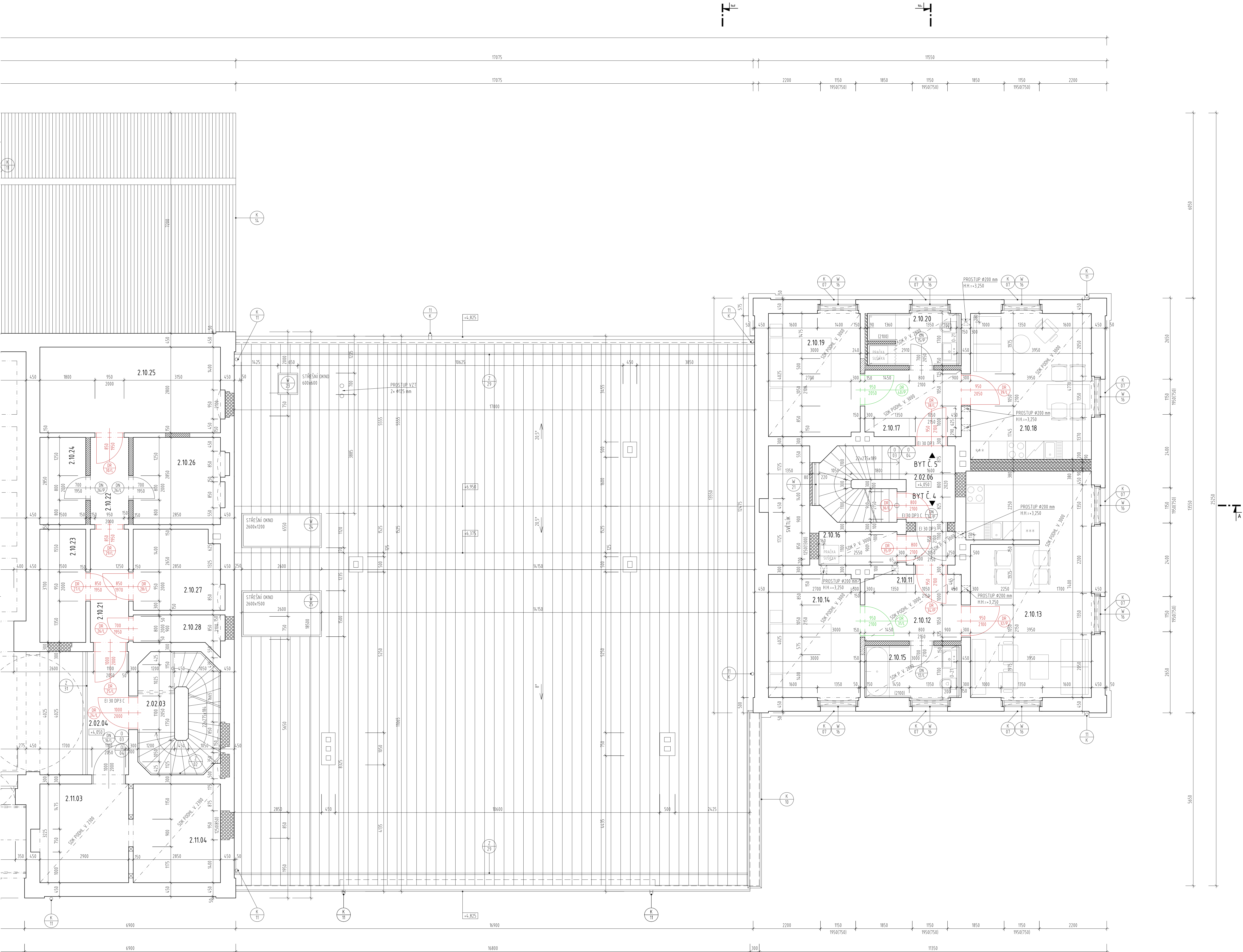


PŮDORYS 2.NP - SEVERNÍ KŘÍDLO - STÁVAJÍCÍ STAV, BOURACÍ PRÁCE

M 1:50



LEGENDA MÍSTNOSTÍ:

ČÍSLO MÍSTNOSTI	POPIS	PLOCHA	ŠÍŘKA	PODLAH	STĚNY	STROP
2.10.01	SCHODIS	4,81 m ²	3,00 mm	KAMENNÉ STĚNÉ (SKALBA P10)	ST. OMÍTKA + MALBA (OMYV. NÁTERV. 1,3 m)	ST. OMÍTKA + MALBA
2.10.02	BYTČ. 4	19,46 m ²				
2.10.03	PŘEDSÍŇ	2,20 m ²	3,00 mm	KER. DLAŽBA (SKALBA P10)	ST. OMÍTKA + MALBA	SDK + MALBA
2.10.04	CHODBA	7,18 m ²	3,00 mm	VMKL (SKALBA P10)	ST. OMÍTKA + MALBA	SDK + MALBA
2.10.05	OBYČNÍ POKOJ	26,04 m ²	3,00 mm	VMKL (SKALBA P10)	ST. OMÍTKA + MALBA	SDK + MALBA
2.10.06	LOŽNICE	12,31 m ²	3,00 mm	VMKL (SKALBA P10)	ST. OMÍTKA + MALBA	SDK + MALBA
2.10.07	KOUPELNA	5,23 m ²	2,80 mm	KER. DLAŽBA (SKALBA P10)	ST. OMÍTKA + KER. OBKLAD	SDK + MALBA
2.10.08	KOMORA	2,81 m ²	3,00 mm	KER. DLAŽBA (SKALBA P10)	ST. OMÍTKA + MALBA	SDK + MALBA
2.10.09	BYTČ. 5	45,38 m ²				
2.10.10	CHODBA	7,18 m ²	3,00 mm	KER. DLAŽBA (SKALBA P10)	ST. OMÍTKA + MALBA	SDK + MALBA
2.10.11	OBYČNÍ POKOJ	18,11 m ²	3,00 mm	VMKL (SKALBA P10)	ST. OMÍTKA + MALBA	SDK + MALBA
2.10.12	LOŽNICE	12,31 m ²	3,00 mm	VMKL (SKALBA P10)	ST. OMÍTKA + MALBA	SDK + MALBA
2.10.13	KOUPELNA	4,89 m ²	2,80 mm	KER. DLAŽBA (SKALBA P10)	ST. OMÍTKA + MALBA	SDK + MALBA

OBECNÉ POZNÁMKY:

- TATO DOKUMENTACE JE ZPRACOVÁNA V ROZSAHU PROVÁDĚCÍ DOKUMENTACE PRO ZADÁNÍ STAVBY VEŘEJNÉ ZAKÁZKY A NENAHRAŽUJE DODAVATELSKOU DOKUMENTACÍ
- VŠECHY ODVÝHKY OD PROVÁDĚCÍHO PROJEKTU BUDOU ŘEŠENY VE SPOLUPRÁCI S PROJEKTEM A TOL. ZAČNÁM BŮDE PROVEDEN DO STAVENÍHO DENÍKU DODAVATEL JE POVINEN PŘI PŘÍPADNĚ ZJISTĚNÍ NEJASNOSTI INFORMOVAT GP A DOJASNT SI VŠECHRE NESODNÁVNOSTI
- STAVEBNÍ ZÁMĚR JE KODOVÁN S AKCÍ „MODERNIZACE ŽST. FRANTIŠKOVY LÁZNĚ“, KTERÁ ŘEŠÍ REVITALIZACI KOLEJISŤ, NÁSTUPIŠŤ A UMÍSTĚNÍ POCHODU VČ. VÝTAHU
- V PŘÍPADĚ STAVBY BUDOU PROVÁDĚNÝ ŘÁDNÉ KONTROLY V ZAKRYTÝCH ČÁSTI, ZNÁM BŮDE PROVEDEN DO STAVENÍHO DENÍKU
- VŠECHY BARVNÉ A MATERIÁLOVÉ ŘEŠENÍ BUDOU POKRYTÍ, OKRAJY, TL. AŽBY, OMÍTKY POUŽITÍ A SCHVÁLENÍ ARCHITEKTA A GP
- ROVNOSTĚR POKRYTÍ VŠECH KONSTRUKCÍ BŮDE V SOULADU S TECHNOLOGICKÝM PŘEDSMÝSLEM VÝROBY
- UMÍSTĚNÍ REVENUCH DVÍŘEK V STĚNÁCH KODOVÁNÝ SE SPÁROUŽY
- POŽÁRNÍ ODOLNOST KONSTRUKCÍ A POŽÁRNÍ ÚZÁVĚR DLE POŽÁRNĚ BEZPEČNOSTNÍHO ŘEŠENÍ
- KLEMPÍŘSKÉ PRÁCE - PROVEDENÍ DLE ČSN 73 301
- PŘEDSTĚNA PRO KO ZÁVĚŠENÍHO WC DO VÝŠKY 1,2 m WC BUDOU ZÁVĚŠENA NA INSTALAČNÍCH BLOČÍCH (REF. SYSTÉM CEBERTI)
- V MÍSTNOSTECH S VYSOKÝMI VLHKOSTI BUDOU SOK. PODLAŽÍ POLOŽITÍ IMPREGNOVÁNE DESKY B11 12,5 mm
- SMĚNA STŘEŠNÍ BŮDE OPATŘENA OHEVÝM ZÁBRANAM DLE ČSN 73 101
- OCHRANA PŘED ÚČINKY BLESKU DLE ČSN EN 62305, ŘEŠENÍ VÍZ ČÁST ELEKTROINSTALACE - SILNOPROUD
- STÁVAJÍCÍ ANGLICKÉ DVÍŘKY BUDOU VYČIŠŤOVY, ZADOLÁVANY, ODVOVNĚNY A OPATŘENY POKOUPID
- KOLEM CĚLÉHO OBJEKTU BŮDE PROVEDENA DRENÁŽ - BLÍŽŠÍ SPECIFIKACE VIZ DOKUMENTACE ČÁST SO 00-TI-01-01-1.101 - TECHNICKÁ ZPRÁVA KATOLLA HYDROIZOLACE VČ. DETAILU STÁVAJÍCÍHO / NAVRHOVANÉHO ANGLICKÉHO DVÍŘKY

ETAPIZACE STAVBY:

1. ETAPA I - REKONSTRUKCE VÝPRVNÍ BUDOVY (BEZ TECHNOLOGICKÝCH MÍSTNOSTÍ) A PŘEHLÉ ZPEVNĚNÍ PLOCHY
2. ETAPA II - REKONSTRUKCE KOLEJISŤ, NÁSTUPIŠŤ A PŘESUN TECHNOLOGIE DO VÝPRVNÍ BUDOVY (ŘEŠENO V RÁMCI AKCE „MODERNIZACE ŽST. FRANTIŠKOVY LÁZNĚ“)
3. ETAPA III - REKONSTRUKCE VÝPRVNÍ BUDOVY (TECHNOLOGICKÉ MÍSTNOSTI - PO PŘESUNU TECHNOLOGIE)
4. ETAPA IV - VYBUDOVÁNÍ PARKOVISTE A ZPEVNĚNÝCH PLOCH

NAVHROVANÁ OPATŘENÍ:

KEKLÉNE KLEBY:

- DOZDĚNÍ NEVÝKONĚ PROVEDENÝCH PŘÍRODŮ DO KLEBNÉ A KLEBNĚNÝCH PÁSOV, PŘELOŽENÍ INSTALACÍ MMO KLEBNY A PŘEKLADY
- PŘEPÁROVÁNÍ SPAR MEZI CHLÁM CEMENTOVOU MALTOU O PEVNOSTI BETONU C 25/30 DO HLUBKY CCA 30 MM ZE SPODNÍ STRANY KLEBNY
- OPATŘENÍ SPODNÍ STRANY KLEBN STROJNĚ STRÍKANOU CEMENTOVOU OMÍTKOU O PEVNOSTI BETONU C 25/30 V TL. CCA 10-20 MM
- KAMENNÉ SVISLÉ ŽD V SUTIERNĚ
- VYČIŠŤENÍ POKRYVŮ ŽDÍ A PŘEPÁROVÁNÍ CEMENTOVOU MALTOU O PEVNOSTI BETONU C 25/30 DO HLUBKY CCA 30 MM Z VNITŘNÍ STRANY ŽDÍ
- PROVEDENÍ REVIZIE OKAPOVÝCH SVISLÝCH
- TERÉNU OBVOZOVÝCH ŽDÍ BŮDE VYSPÁROVÁN SMĚREM OD OBVOZOVÝCH ŽDÍ - STĚNY BUDOU DOPLNĚNÝ NOPOVOU FÓLIÍ PO CĚLÉ VÝŠCE

SVISLÉ KONSTRUKCE:

- STĚNY V HALE A VE VEŘEJNĚ PŘÍSTUPNÝCH PROSTORECH BUDOU OPATŘENY ANTIGRAITOVÝM NÁTEREM

STROPNÍ KONSTRUKCE:

- KOPALNÉ DŘEVĚNÉ NOSNÉ STROPNÍ TRÁMY BUDOU OPATŘENY FUNKČNÍM NÁTEREM

KONSTRUKCE KROUV A STŘECHY:

- MECHANICKÉ VYČIŠŤENÍ VŠECH DŘEVĚNÝCH PRVKŮ KROUV A BĚDNĚNÍ STŘECHY
- V PŘÍPADĚ VELM OMEZENÉHO LOKÁLNÍHO POŠKOZENÍ, JEJICH VÝMĚNA PROTĚŽOVÁNÍM
- APLIKACE FUNKČNÍHO NÁTERU NA POUHÝCH VŠECH PRVKŮ VE 2 VRSŤVÁCH NAPŘ. NÁTER TYPU BOCHMET

OKNA:

- BLÍŽŠÍ SPECIFIKACE OKEN VIZ ČÁST DOKUMENTACE 602 - VÝPIS OKEN A PROSKLÝTÝCH OKEN

DVÍŘE:

- BLÍŽŠÍ SPECIFIKACE REPASOVANÝCH DVÍŘEK VIZ ČÁST DOKUMENTACE 603 - VÝPIS DVÍŘEK - REPASOVANÉ
- BLÍŽŠÍ SPECIFIKACE NOVÝCH DVÍŘEK VIZ ČÁST DOKUMENTACE 604 - VÝPIS DVÍŘEK - NOVÉ

LEGENDA ZNAČEK:

- NAVHROVANÉ OKNO (VIZ 01.002 - VÝPIS OKEN A PROSKLÝTÝCH STĚN)
- NAVHROVANÉ REPASOVANÉ DVÍŘE (VIZ 01.003 - VÝPIS DVÍŘEK - REPASOVANÉ)
- NAVHROVANÉ NOVÉ DVÍŘE (VIZ 01.004 - VÝPIS DVÍŘEK - NOVÉ)
- NAVHROVANÝ ZÁMĚNKY VÝROBEK (VIZ 01.005 - VÝPIS ZÁMĚNKÝCH VÝROBKŮ)
- NAVHROVANÝ TRUHLÁŘSKÝ VÝROBEK (VIZ 01.006 - VÝPIS TRUHLÁŘSKÝCH VÝROBKŮ)
- NAVHROVANÝ KLEMPÍŘSKÝ VÝROBEK (VIZ 01.007 - VÝPIS KLEMPÍŘSKÝCH VÝROBKŮ)
- NAVHROVANÝ OSTATNÍ VÝROBEK (VIZ 01.008 - VÝPIS OSTATNÍCH VÝROBKŮ)
- NAVHROVANÝ VÝROBEK MOBILIÁRE (VIZ 01.009 - VÝPIS MOBILIÁRE)
- NAVHROVANÝ VÝROBEK OMTAČNÍHO A INFORMAČNÍHO SYSTÉMU (VIZ 02.2.2 OMTAČNÍ A SYSTÉM)

LEGENDA MATERIÁLŮ:

- STÁVAJÍCÍ KONSTRUKCE
- SDK PŘÍČKA MEZBYBYTŮ - NA KOVOVÉ DVÍŘKOVÉ KONSTRUKCI R-CW 75/15 IPRO TL. PŘÍČKY 205 mm, ROZTĚČE PROFILŮ MAX. 425 mm, OPLÁŠTĚNÁ Z KAŽDÉ STRANY 2x SDK DESKAMI (B1) 12,5 mm H1 S VLOŽENOU MINERÁLNÍ IZOLACÍ TL.0,05 m (0,05 m) O MINIMÁLNÍ OBJEMOVÉ HMOTNOSTI 15 kg/m³ S VLOŽENÝM OCELOVÝM PLEDEM TL. 0,8 mm
- SDK PŘÍČKA BYTŮV - NA KOVOVÉ JEDNODUCHÉ KONSTRUKCI R-CW 100/50 IPRO TL. PŘÍČKY 150 mm R-CW 100, PRO TL. PŘÍČKY 100 mm R-CW 50, ROZTĚČE PROFILŮ MAX. 425 mm, OPLÁŠTĚNÁ Z KAŽDÉ STRANY 2x SDK DESKAMI (B1) 12,5 mm H1 S VLOŽENOU MINERÁLNÍ IZOLACÍ TL.0,05 m (0,05 m) O MINIMÁLNÍ OBJEMOVÉ HMOTNOSTI 15 kg/m³
- SDK STĚNA INSTALAČNÍ - VOLNÉ STUJÍCÍ NA KOVOVÉ JEDNODUCHÉ KONSTRUKCI R-CW 15 IPRO TL. PŘÍČKY 90 mm, ROZTĚČE PROFILŮ MAX. 425 mm, OPLÁŠTĚNÁ Z JEDNÉ STRANY 1x SDK DESKAMI (B1) 12,5 mm H1 S VLOŽENOU MINERÁLNÍ IZOLACÍ TL.0,05 m (0,05 m) O MINIMÁLNÍ OBJEMOVÉ HMOTNOSTI 15 kg/m³
- SDK STĚNA ŠÁCHET - NA KOVOVÉ JEDNODUCHÉ KONSTRUKCI R-CW 75 IPRO TL. PŘÍČKY 87,5 mm, ROZTĚČE PROFILŮ MAX. 425 mm, OPLÁŠTĚNÁ Z JEDNÉ STRANY 1x SDK DESKAMI (B1) 12,5 mm H1 S VLOŽENOU MINERÁLNÍ IZOLACÍ TL.0,05 m (0,05 m) O MINIMÁLNÍ OBJEMOVÉ HMOTNOSTI 15 kg/m³
- SDK STĚNA INSTALAČNÍ - VOLNÉ STUJÍCÍ NA KOVOVÉ JEDNODUCHÉ KONSTRUKCI R-CW 125 IPRO TL. PŘÍČKY 150 mm, ROZTĚČE PROFILŮ MAX. 425 mm, OPLÁŠTĚNÁ Z JEDNÉ STRANY 1x SDK DESKAMI (B1) 12,5 mm H1 S VLOŽENOU MINERÁLNÍ IZOLACÍ TL.0,05 m (0,05 m) O MINIMÁLNÍ OBJEMOVÉ HMOTNOSTI 15 kg/m³
- H) V PŘÍPADĚ POŽADAVKUNA ZVÝŠENOU VLHKOSTI KOUPELNA, KOMORA, POPŘ. VEDENÍ INSTALACÍ VODY NEBO KANALIZACE BUDOU POLOŽITÍ IMPREGNOVÁNE DESKY DO VLHŘEHÉHO PROSTŘEDÍ HIGPS R6.
- TVAROVKY ZTRACENÉHO BĚDNĚNÍ H. 200 mm VČ. BETONU C 16/20 A VÝZTUŽE
- MONOLITICKÉ NOSNÉ ŽB KČE (SPECIFIKACE BETONU VIZ SO 00-TI-01-02 STAVĚNÍ KONSTRUKCÍ ŘEŠENÍ)
- PŘÍČKY Z KERAMICKÉHO ŽDVA P-D TL. 15 mm (15/17/15/23/28 mm) - křídová 150 mm, vč. omítky
- NOSNÉ KERAMICKÉ ŽDVO PRO THERM P-D TL. 300 mm (24/1/300/238 mm) - křídová na přesný rozměr
- CHLA PLINÁ PALĚNÁ - DOZDÍVKY
- PÓRBETONOVÉ ŽDVO H. 300 / 450 mm A DOZDÍVKY
- NĚRĚSNÉ PROSTORY

POZNÁMKY:

- POZN1. BEZ STAVEBNÍCH ÚPRAV - REKONSTRUKCE VEŘEJNÉHO SOCIÁLNÍ ZAŘÍZENÍ (WC) S OBLUHKOU VE VÝPRVNÍ BUDOVĚ BYLA PROVEDENA 01/2021
- POZN2. NEBES ZJEDNO
- POZN3. ZASYPÁNÍ + ZHUTNĚNÍ SKLEPA DO VÝŠKOVÉ ÚROVNĚ -4,200 m
- POZN4. KONSTRUKCE JE NAVRŽENA Z OCELOVÝCH PROFILŮ TYPY JEKL 100x100x5 mm, KTERÁ JE OPLÁŠTĚNÁ DŘEVĚNÝM OBKLADEM Z OBROU STRAN V ODSŮTU SÍBŘSKÉHO MODRÍNÍ JEDNOTKY CHLEPU UMÍSTĚNÝ NA BETONOVÉM ZÁKLADU SE SOKLEM S H1 10.000
- POZN5. 4x MULTIKANAL S 800 mm - PLASTOVÉ POTRUBÍ ULOŽENÉ V ZEMĚ SLOUŽÍCÍ K UKLÁDÁNÍ KABELŮ A VODŮ
- POZN6. KABELOVÁ KOMORA S ROZMĚRY 990x580 mm (1100x690 mm), H1 100x920 mm, OPATŘENA VÍKEM PRO ZAPROVODĚNÍ DLAŽBY - PŘÍPRAVA PRO AKCI „MODERNIZACE ŽST. FRANTIŠKOVY LÁZNĚ“
- POZN7. STÁVAJÍCÍ INSTALAČNÍ KANAL MEZIHLAVNÍ BUDOVY A SEVERNÍM / JIŽNÍM KŘÍDLEM O ROZMĚRECH 600x700 mm, BŮDE VYČIŠŤEN A OPATŘEN NOVÝM POKOPEM
- POZN8. NOVÝ INSTALAČNÍ KANAL O ROZMĚRECH 600x700 mm
- POZN9. PROSTUPY 300x200 mm, S.H. 3900 mm DO PODLAHY

LEGENDA PRVKŮ:

- OSTRANOVANÉ DVÍŘE
- REPASOVANÉ DVÍŘE SE ZMĚNOU POLOHY
- NAVHROVANÉ DVÍŘE (NOVÉ/REPLIKA)
- REPASOVANÉ DVÍŘE V PŮVODNÍ POLOZE
- REPASOVANÉ DVÍŘE SE ZMĚNOU POLOHY
- REPASOVANÉ DVÍŘE V PŮVODNÍ POLOZE
- DVÍŘE/ZÁRUBNĚ K USKLADNĚNÍ

Ministerstvo dopravy Státní fond dopravní infrastruktury	
Jméno zadavatele:	Parce:
Ověřovací schéma:	Radnice opatřené soustavy:
Revize:	Datum:
Popis:	Kontroloval:
Stavebník/Investor: Správa železnic, státní organizace	
Adresa: Diálová 1003/7, 110 00 Praha 1	SPRÁVA ŽELEZNIC
Zástupce investora: Stavební správa západ	
Adresa: Sokolovská 1995/278, 190 00 Praha 9	
Zhotovitel díla: APRIS 3MP s.r.o.	APRIS 3MP
Adresa: Beřova 231/36, 140 00 Praha 4	
Kontakt: T: +420 261 260 358	
E: apris@apris.cz	
Zhotovitel objektu: APRIS 3MP s.r.o.	APRIS 3MP
Adresa: Beřova 231/36, 140 00 Praha 4	
Kontakt: T: +420 261 260 358	
E: apris@apris.cz	
Hlavní projektant (HPP): Ing. Vojtěch Hrdl	Specialista: -
Název stavby/projektu: REKONSTRUKCE VÝPRVNÍ BUDOVY V ŽST. FRANTIŠKOVY LÁZNĚ	Oslovení investora: S631700099
Název části: Pozemní objekty výpravních budov a budov zastávek	Oslovení zhotovitele: 2020052
Název objektu/dílny/části: Výpravní budova v žst. Františkovy Lázně	Oslovení objektu/komplexu: D.2.2.1
Název přílohy: Architektonicko-stavební řešení	Číslo přílohy: SO 00-71-01.01
Název dílny/části/přílohy: Nádvore 2.np - jižní křídlo - stávající stav, bourací práce	Formát: 2. 203c
Odpovědný projektant: Ing. arch. M. Tylová	Formát: 18x44
Zpracovatel přílohy: Ing. Pavlína Svatošová	Formát: 18x44
Mařba: 1:50	Stupeň dokumentace: PDPS
Katastrální území: Františkovy Lázně	TUDU: 021111
Kraj: Karlovarský	Smluvní datum zpracování: 13.6.2022